



Shopper Insights at your Fingertips

Wie das Uber Modell die Marktforschung revolutioniert

November
2017



Where it all began...

Chicago

Berlin

A photograph of a restaurant table setting. In the foreground, there is a dark, textured glass tumbler. To its right are two wine glasses, one in focus and one slightly behind it. Further right is a glass of water. In the background, a fork and knife are placed on a white napkin on a patterned placemat. The scene is lit with warm, golden light, creating a cozy atmosphere.

It all began with
WINE!



**CONNECTING SHOPPERS AND BRANDS AT THE
CRITICAL POINT-OF-PURCHASE THROUGH**

*Exposure, Engagement
& Education*





Back in Berlin

Chicago

Berlin



360° Informationen fehlen zur richtigen Leistungsinterpretation



Status Quo

// Verkaufszahlen

Absatz, Umsatz & Distribution



// Verbraucherdaten

Haushaltsdaten, Einkaufskorb, usw.



// Außendienst

Stichproben zur Platzierung und Umsetzung am POS



ABER

Welche Erfahrung macht mein Shopper im Kaufentscheidungsprozess?



Markt- und Shopper-Forschung: Bisläng



Bisherige Ansätze sind langsam, aufwändig und kostenintensiv



LANGSAM



Langes Warten
auf finale Ergebnisse



MANUELL



Hoher interner Aufwand
für Datenauswertung



KOSTSPIELIG



Hohes Budget für
kostenintensive
Marktforscher



Markt- und Shopper-Forschung: Mit POSpulse

Die Lösung: Antworten in Echtzeit, aus Shopper Sicht



Shopper-Insights-Intelligence für Vertriebs- und Marketingaktivitäten

SHOPPER PERSPEKTIVE



ECHTZEIT



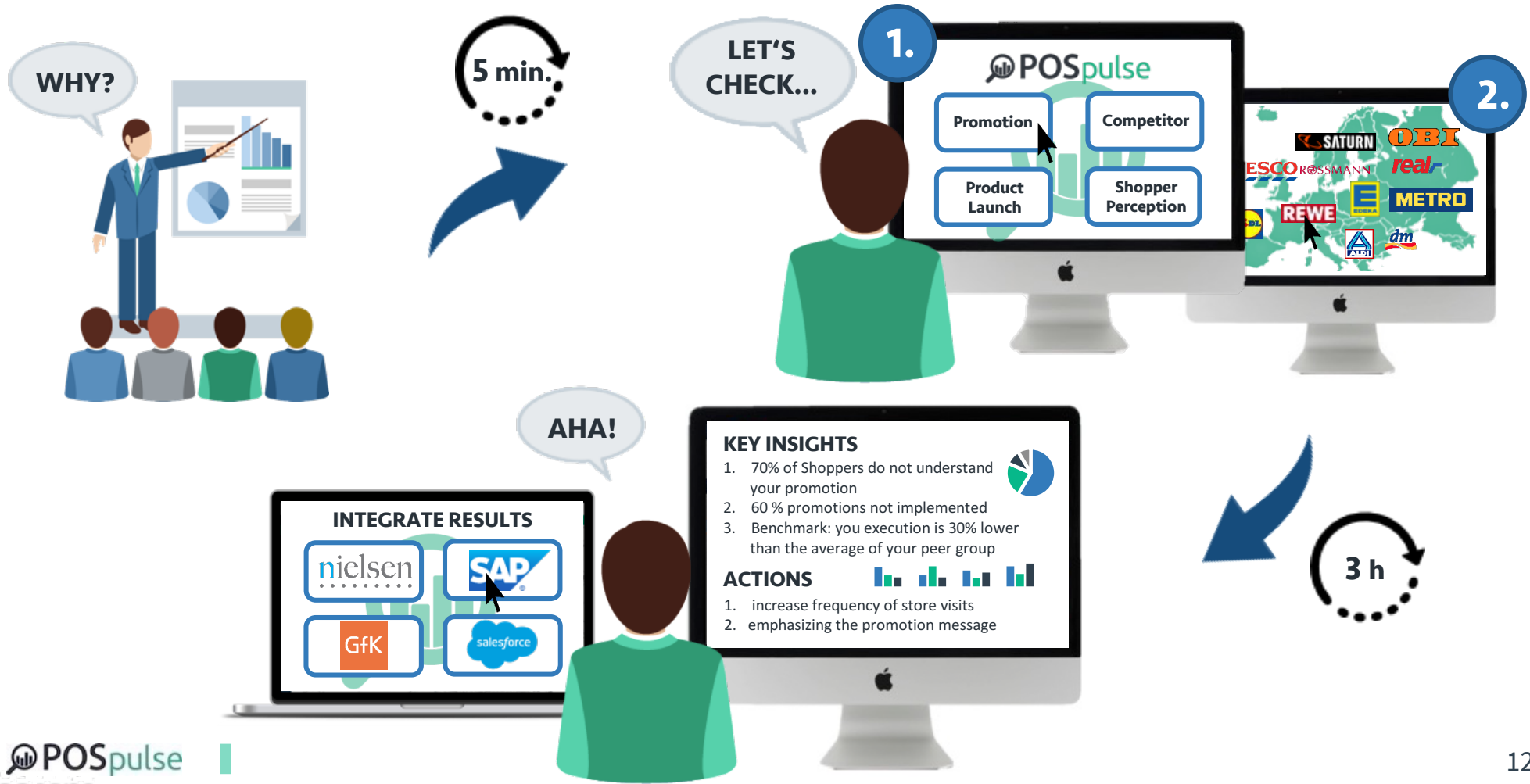
INSIGHTS & BENCHMARKS



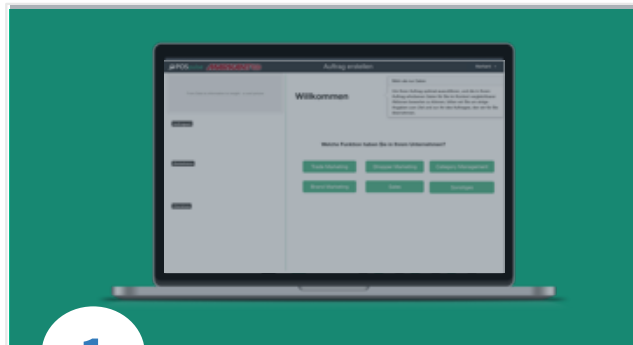


Vision:
#1 Shopper Insights Intelligence
Platform Worldwide

Vision in der Praxis: Shopper Insights at your Fingertips



In 6 Schritten zu “Actionable Insights“



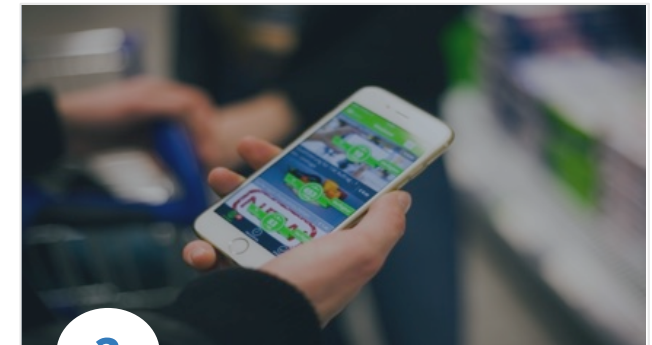
1

Zielanalyse und Selektion des passenden Research Designs



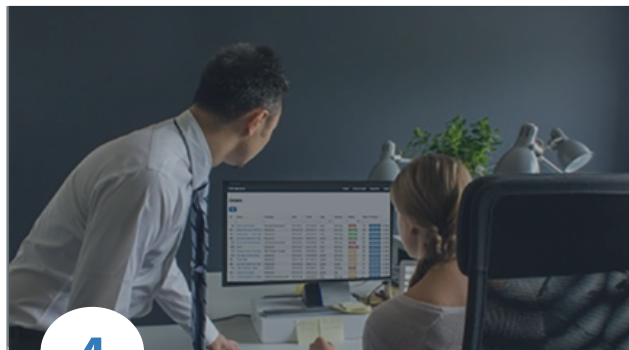
2

Europaweit erhalten Scouts Briefings zur Erhebung



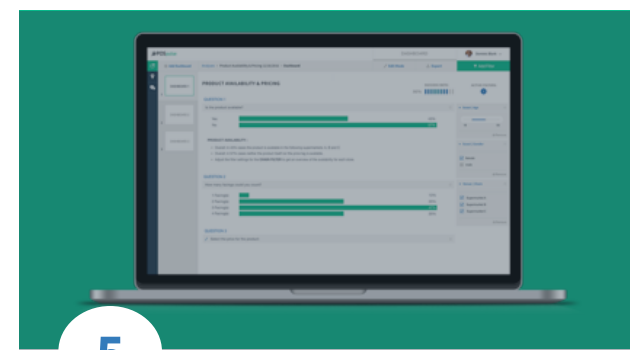
3

Scouts liefern Echtzeit-Feedback aus ihrer Perspektive



4

Eingehende Qualitätsprüfung der Datensätze durch Analysten



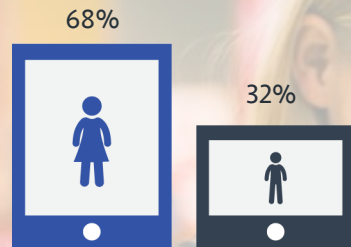
5

Graphische Auswertung, Benchmark- und Erfolgstreiberanalyse

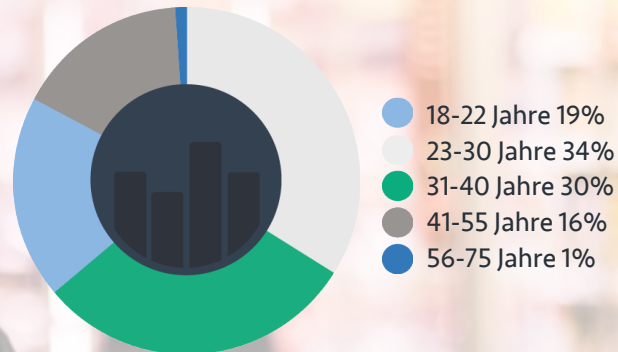
Unser Shopper Panel: Ihre (potenziellen) 155.000 Shopper



GESCHLECHT



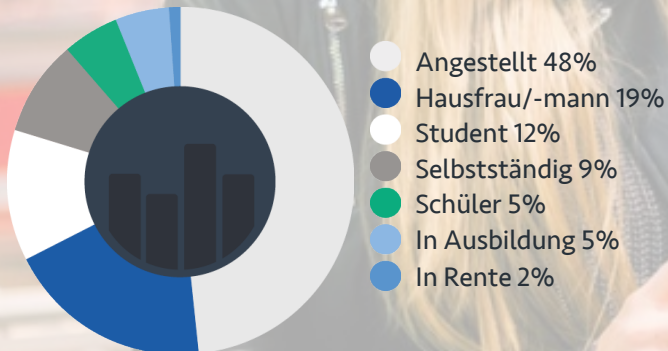
ALTER



FLÄCHENDECKENDE VERTEILUNG



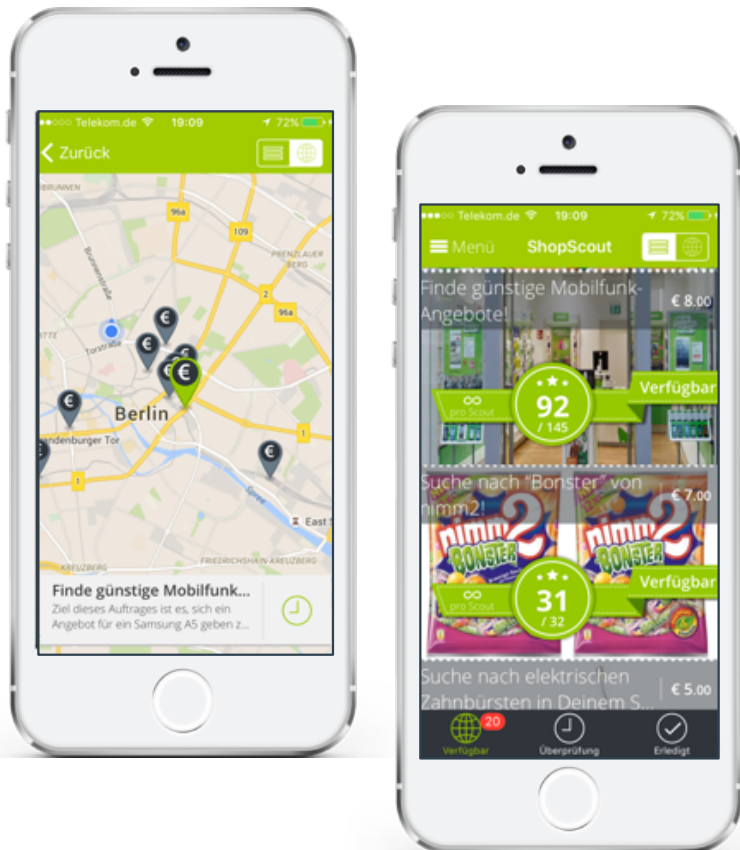
TÄTIGKEITSFELD



HAUSHALTSEINKOMMEN



Konsistent hohe Datenqualität: ShopScout™ App



GPS Erkennung und **GEO Fencing**
für eine genaue Erfolgskontrolle



Zeit- und Datumstempel
zur terminlichen Nachverfolgung



Adressgenaue Marktauswahl
für spezifische Fragestellungen



Intuitive App-Bedienbarkeit
zur Fehlerreduktion und schnellen
Bearbeitung Transparente



**Aufwands- und
Belohnungskommunikation**
zur Motivationssteigerung

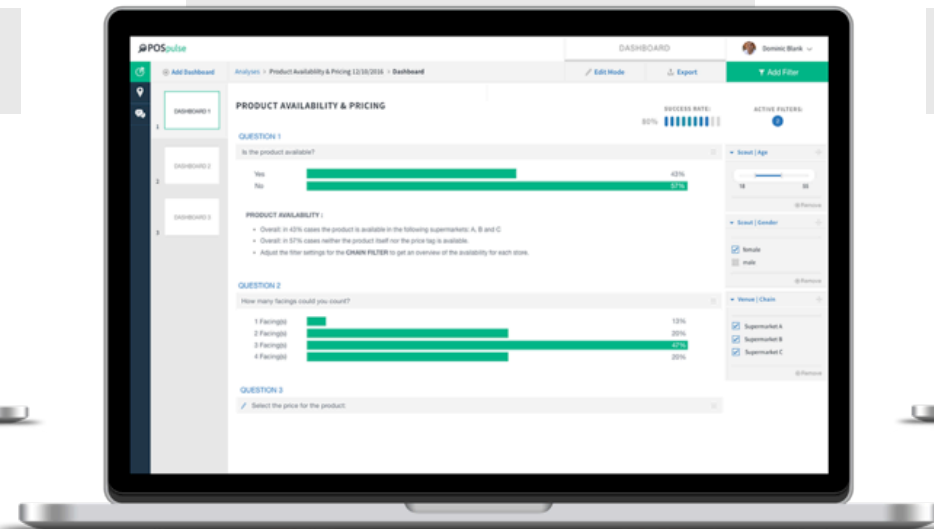
Das Dashboard: Intuitiv aufbereitete Ergebnisse in Echtzeit



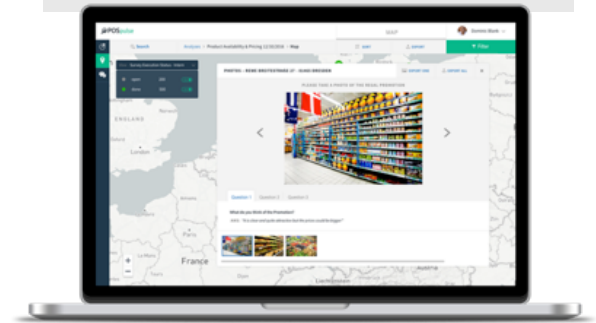
Benchmarks, POS Bilder und Rohdaten in gängigen Formaten

Dashboards mit Insights & Benchmarks

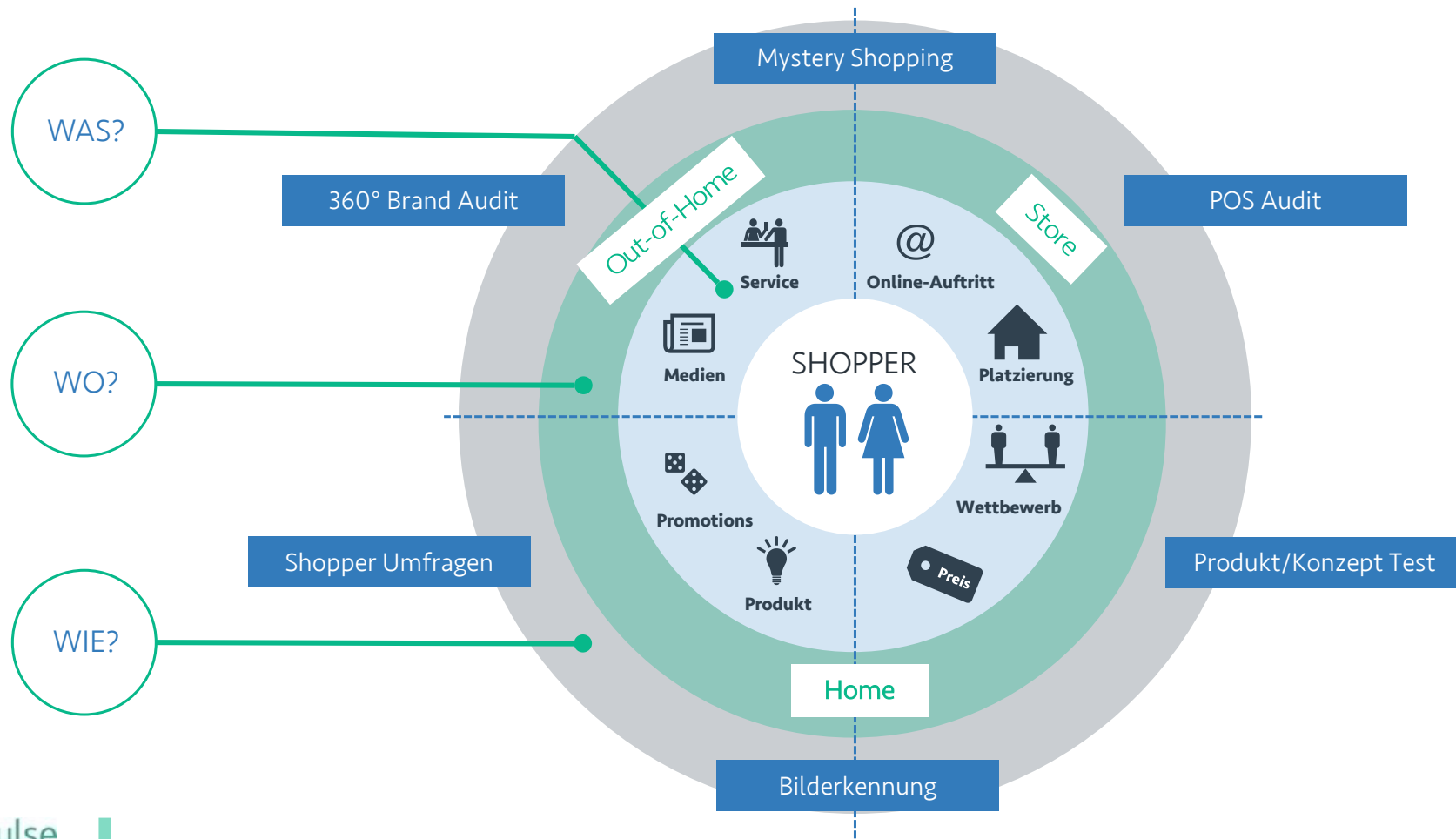
Regionale Echtzeit-
Informationen



Echte POS-Erkenntnisse aus
Shopper-Perspektive



Anwendungsgebiete: Customer Decision Journey



Das Erfolgsmodell zur POS Exzellenz



CHEMP 360°™ = Continuous High Execution Model by POSpulse



POSpulse: Ein Wertschöpfungspartner für mehr als 150 Global Player



WAS UNSERE KUNDEN ÜBER UNS SAGEN



"POSpulse bietet ein wichtiges Tool, um die eigene Leistung am POS besser bewerten und optimieren zu können."

Unilever



"Wir haben bereits mehrfach mit POSpulse gearbeitet und sind mit den Ergebnissen äußerst zufrieden."

Media Markt / Saturn



"Pospulse gibt überraschende Einblicke in die Konsumentenwahrnehmung am POS. Ergebnisse, die so nicht zu erwarten waren,

real,-

UNSER STARKES NETZWERK

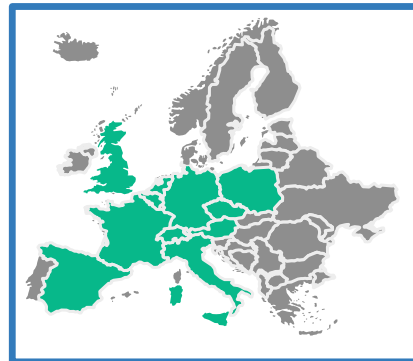


Shopper Insights Intelligence Unternehmen für POS Exzellenz



Unser Anspruch

H High-impact
A Actionable
I Insights in
R Real life



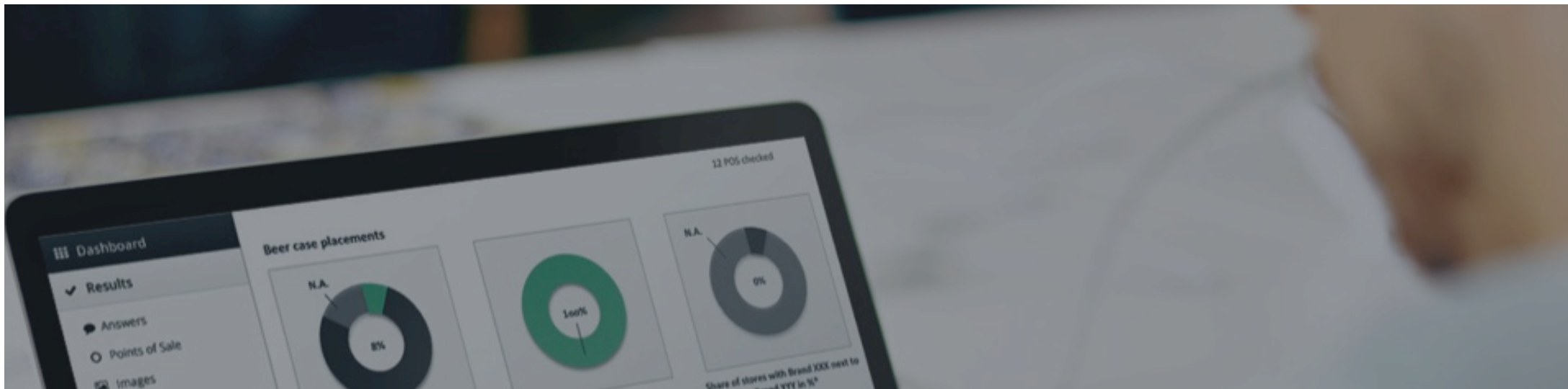
- Ein internationales Team aus 30 Mitarbeitern: u.a Soziologen, Psychologen, Entwickler, Category Manager

- Zusammen +150 Jahre Erfahrung in Handel/ FMCG/POS

- IT-Experten für state-of-the-art-Technologie

- Hervorgegangen aus dem Digitalexperten „etventure“

- HQ in Berlin, Deutschland, aktiv in +10 europäischen Märkten



Sie haben noch Fragen?

Dominic Blank
Founder & CEO

☎ +49 (0) 160 954 235 03
✉ dominic.blank@pospulse.com

